

**STOLL**



**STOLL** ProfiLine



Visa galia.  
**Jokių kompromisų.**

Tikrieji herojai nesileidžia į kompromisus.  
Jie juda link tikslo. Su jėga, supratimu ir aistra.



Home of Quality.

A close-up photograph of a brown and white cow looking through vertical metal bars in a barn. The cow's head is the central focus, with its eye and ear visible. The background is slightly blurred, showing other parts of the barn and another cow.

# GALIOS PAKETAS nuo pat pradžių.



# Aukščiausia klasė. „Made in Germany“.

Visame pasaulyje Vokietijos inžinierių rankomis kuriamas menas yra žinomas dėl aukštos kokybės, galingumo ir patikimumo. Todėl Vokietijoje visi STOLL priekiniai krautuvai gaminami būtent vadovaujantis šiomis vertybėmis. Susiejama moderniausia technika su naujoviškais sprendimais – tai yra mūsų reikalavimas vokiškam kokybiškam gaminiui.

Pajuskite ir Jūs visą „STOLL ProfiLine“ jėgą. Siekdami įspūdingų verčių visose srityse mes užtikriname geriausią keliamąją galią ir aukštą, stabilumą ir krovimo greitį. Svarbiausia, kad visos „ProfiLine“ serijos individualiai pasirenkamieji priedai puikiai atitinka ūkininkų ir įmonių savininkų reikalavimus. Tikrieji profesionalai profesionalams.

## Galia didelė, o konstrukcija – nesunki

- „ProfiLine FZ“ priekinis krautuvai pagamintas iš smulkiagrūdžio konstrukcinio plieno – privalumas: išskirtinis stabilumas ir atsparumas sąsukai bei kompaktiška ir nesunki konstrukcija.
- Strėlės sija išlenkta iš vieno plieno gabalo – valdymo strypai gulsčiai įmontuoti sijos viduje. Visos hidraulinės linijos tinkamai apsaugotos, tačiau lengvai pasiekiamos po strėlės sija.
- Priekinio krautuvo savasis svoris yra nedidelis, tačiau jis yra nepaprastai galingas. Dėl mažesnio svorio ženkliai sumažėja traktoriaus priekinės ašies apkrova. Taip pailgėja naudojimo trukmė.
- Norint išvengti DIN 20066 standarte reglamentuojamo būtino žarnų linijų keitimo sijų srityje, mes šioje srityje naudojame hidraulinius vamzdžius iš dėvėjimuisi atsparaus plieno.



**Mūsų sumaniai apgalvota konstrukcija Jums suteikia išskirtinį patogumą, kurį gali pasiūlyti tik STOLL.**

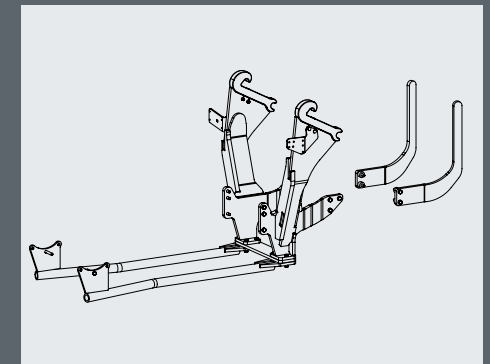
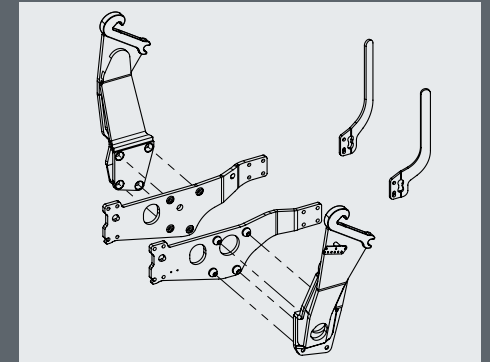
## STOLL primontuojamosios dalys – nedidelė traktoriaus apkrova ir puikios tikslaus primontavimo savybės

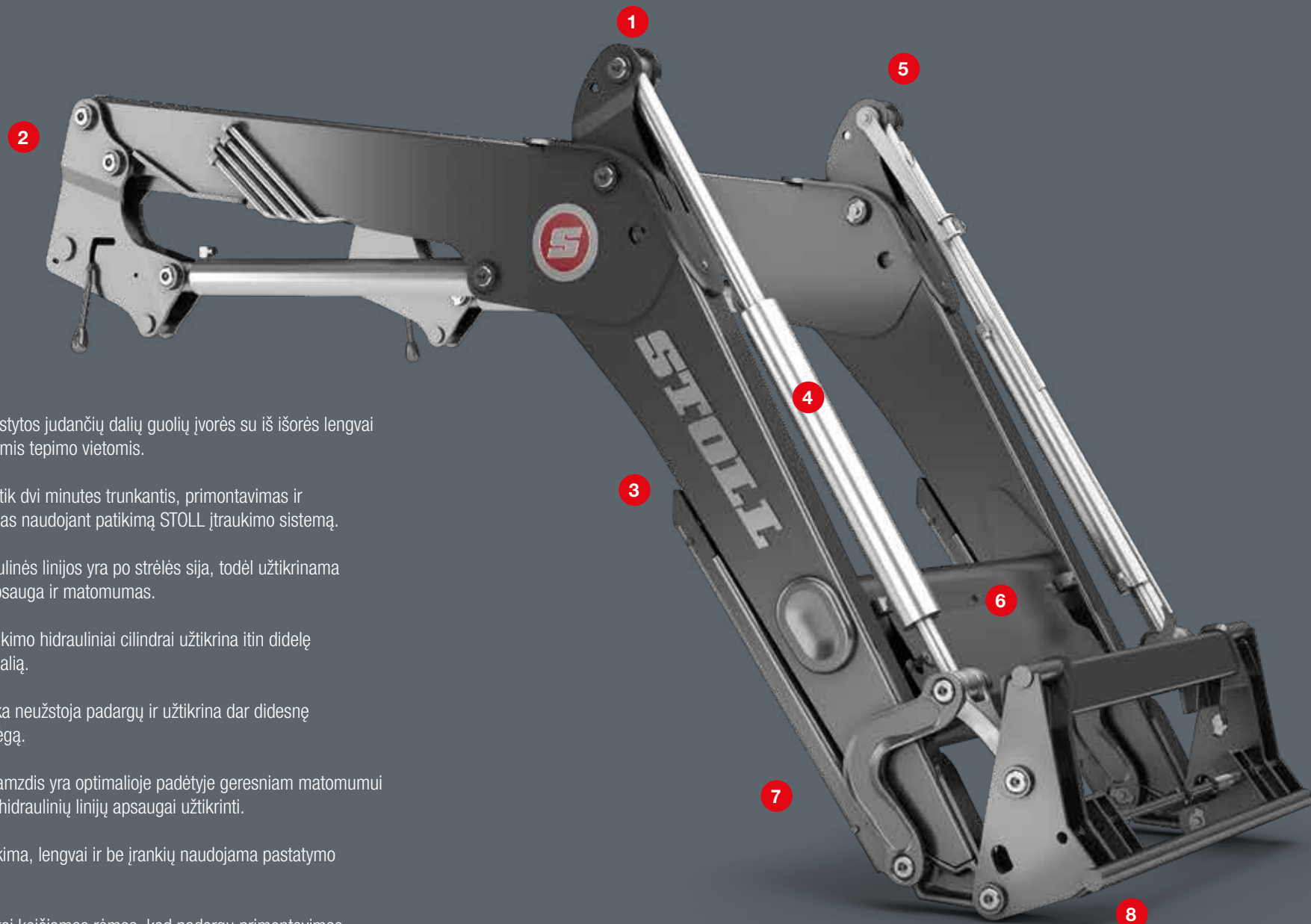
- Primontuojamosios dalys puikiai pritaikytos montuoti prie visų standartinių traktorių – taip kiekvieną traktoriaus modelį STOLL konstruktoriai pritaiko individualiai.
- Priekinės ašies apkrova sumažinama optimaliai parenkant primontuojamųjų dalių vietą netoli vairuotojo kabinos.
- Dažnai priekinį stiklą galima atidaryti tik kartu su STOLL primontuojamąja dalimi.
- Primontuojamosios dalys puikiai prisitaiko, nes jos yra pritaikytos traktoriui.



## Z kinematika – geras matomumas ir didelė galia

- Mechaninė lygiagrečios nukreipimo sistema integruota strėlės sijose – tai yra Z kinematikos pagrindas.
- Taip vairuotojas gerai mato vaizdą aplinkui. Virš strėlės nėra jokių dalių, kurios trukdytų matyti vaizdą aplinkui. Dar vienas privalumas: jei reikia, priekinį krautuvą galima primontuoti arčiau vairuotojo kabinos. Rezultatas: optimaliai išdėsčius primontuojamąsias dalis sumažėja traktoriaus apkrova.
- Priekiniai krautuvai su Z kinematika išsiskiria dar didesne keliamąja ir atplėšimo jėga. Nepatiriama jokių keliamosios jėgos nuostolių.





- 1 Plačiai išdėstytos judančių dalių guolių įvorės su iš išorės lengvai pasiekiamomis tepimo vietomis.
- 2 Greitesnis, tik dvi minutes trunkantis, primontavimas ir išmontavimas naudojant patikimą STOLL įtraukimo sistemą.
- 3 Visos hidraulinės linijos yra po strėlės sija, todėl užtikrinama patikima apsauga ir matomumas.
- 4 Dvigubo veikimo hidrauliniai cilindrai užtikrina itin didelę keliamąją galią.
- 5 Z kinematika neužstoja padargų ir užtikrina dar didesnę keliamąją jėgą.
- 6 Skersinis vamzdis yra optimalioje padėtyje geresniam matomumui ir priekinių hidraulinių linijų apsaugai užtikrinti.
- 7 Saugi, patikima, lengvai ir be įrankių naudojama pastatymo sistema.
- 8 „Euro“ greitai keičiamas rėmas, kad padargų primontavimas užtruktų tik kelias sekundes. Jame įmontuotas pusiau automatinis arba elektrinis-hidraulinis fiksatorius.



Geriausi keliamosios jėgos ir aukščio rodikliai.  
Aukščiausios stabilumo ir krovimo greičio vertės.  
Patogu valdyti: „ProfiLine“ serija buvo specialiai  
sukurta profesionalų poreikiams patenkinti.

# Pavyzdys

## visiems priekiniams krautuvams.

Aukščiausia kokybė Jūsų kieme: dideli traktoriai sparčiai populiarėja. Žinoma, bendrovė STOLL ir tokiems traktoriams gali pasiūlyti tinkamų priekinių krautuvų. Mūsų „ProfiLine“ serija patikimai išlaiko sudėtingiausius patikrinimus. Įvairiapusės naudojimo galimybės jau apipintos legendomis. Ji yra mūsų pasididžiavimas.

Tai yra didelis privalumas Jums.

- Įvairūs priekinių krautuvų modeliai puikiai pritaikomi traktoriams nuo 50 iki daugiau nei 300 AG.
- Priekinio krautuvo konstrukcija iš smulkiagrūdžio konstrukcinio plieno yra kokybiška, atspari sąsukai ir stabili.
- Įspūdingos keliamosios jėgos ir aukščio vertės.
- Z kinematika ir optimali skersinio vamzdžio padėtis netrukdo matyti padargą.
- Atliekant techninės priežiūros darbus linijos pasiekiamos įprastu veržliarakčiu.
- Dar efektyvesnį darbą užtikrina geriausia funkcinių elementų įranga: grąžinimo į reikiamą lygį, greitojo ištuštinimo ir papildomo sėmimo funkcijos.
- Atsižvelgiant į krautuvo modelį, kitoms sujungimo sistemoms galima naudoti greitai keičiamą rėmą, nes su STOLL dirbama lanksčiai.

**KLIK! BAIGTA.**

**STOLL priekinis krautuvas primontuojamas keliais judesiais. Tai pasiekama naudojant be įrankių valdomas statymo atramas ir esant slėgiui prijungiamas hidraulinės sistemos jungtis.**



# Kartos stebuklas traukimo sistema.

Jau daugiau nei tris dešimtmečius STOLL priekinius krautuvus galite patogiai primontuoti prie savo traktorių. Šį darbą palengvina „Drive-In“ funkcija. STOLL įtraukimo sistema nuolat tobulinama, o jos funkcijos – optimizuojamos. Turime gerą žinią: nors gaminiai toliau tobulinami, tačiau vienas dalykas visus 30 metų išlieka nepakitęs – tai įtraukimo principas.

Ir visa tai dėl to, kad mes esame įsitikinę sistemos teikiamais privalumais Jums. Jūsų naujasis priekinis krautuvus puikiai prisitaiko prie mūsų patikimai naudojamos gembės. Šiandien ši sistema priklauso pagrindinei priekinio krautuvo įrangai.

Patikimas ir naudojamas daugiau nei 1/4 milijono kartų. Būtina paminėti, kad ją sukūrė STOLL. Originalas iš STOLL. Pasitikėkite karta.

Paruošimas naudoti per mažiau nei dvi minutes:



**1** Įstumiant priekinis krautuvus slysta įmontuojamąja dalimi, kol atraminiai pleištai pasiekia viršutinį slydimo bėgelio galą.



**2** „Hydro-Fix“ jungtimi galima prie traktoriaus iš karto prijungti visas hidraulines linijas. Norint užfiksuoti slydimo bėgelio kabelį atraminiame pleište, priekinis krautuvus šiek tiek pakeliamas.



**3** Užfiksavimo svirtis spaudžiama žemyn ir priekinis krautuvus saugiai užfiksuojamas prie primontuojamosios dalies. Paskui priekinis krautuvus šiek tiek pakeliamas.



**4** Statymo atramos užlenkiamos ir atlenkiamos be įrankių.



# Kompaktiškas sprendimas. Galimybė stebėti aplinką.

## Kompaktiškas dizainas dėl Z kinematikos ir smulkiagrūdžio konstrukcinio plieno

Įlipkite ir važiuokite stebėdami aplinką! Matykite visą lauką ir vaizdą virš automobilių stogų. Kadangi strėlė pagaminta iš lengvesnio smulkiagrūdžio konstrukcinio plieno, jos dizainas yra ypač kompaktiškas. Be to, visos STOLL priekinių krautuvų linijos yra nutiestos taip, kad vairuotojui neužstotų vaizdo: naudojama Z kinematika, todėl mechaninė lygiagretaus nukreipimo sistema integruota strėlės sijoje; „Comfort-Drive“ hidraulinis akumulatorius įmontuotas optimalioje padėtyje pritvirtintame skersiniame vamzdyje.

Vairuotojo jaučiami privalumai matant visą vaizdą aplinkui: jis mato, kas vyksta aplink traktorių. Vairuotojas gali dirbti dar tiksliau ir lengviau. Sauga užtikrina tikslumą.

**Dėl išskirtinės kokybės smulkiagrūdžio konstrukcinio plieno mūsų strėlė sužavi savo kompaktišku dizainu. Programos vinis: aukščiausia kokybė ir optimalus vaizdas iš geriausios padėties.**

**Galimybė stebėti aplinką  
be jokių kliūčių!**



# Kaip per šieną.

Minkštas važiavimas net ir nelygia vietove – tai užtikrina mūsų amortizavimo sistema „Comfort-Drive“

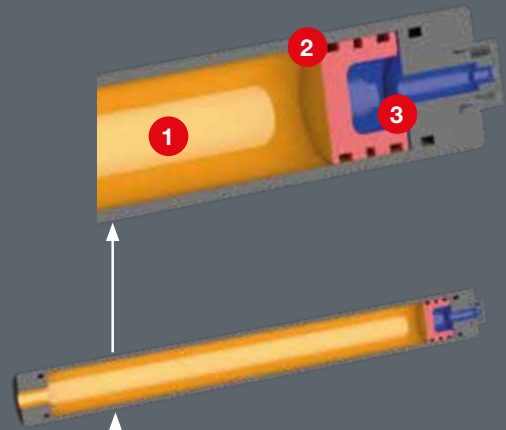
- Ir važiuojant gatvėmis, ir laukais: visur, kur pagrindas yra nelygus, nesklандаus važiavimo išvengiama naudojant „Comfort-Drive“.
- Ši priedų funkcija sumažina krautuvo ir padarų daužymąsi – privalumas: transporto priemonė tausojama. Vairuotojo nugarą taip pat taria „Ačiū“.
- Gera žinoti: Naudojamas hidraulinis akumuliatorius įmontuotas į strėlės skersinę siją, todėl vaizdo neužstoja išorėje esančios dalys. Galimybė matyti viską aplinkui.
- Išvada: „Comfort-Drive“ yra aukščiausio lygio STOLL sprendimas.

## Kaip veikia „Comfort-Drive“?

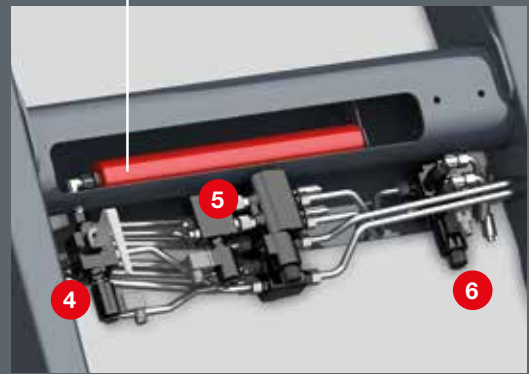
Priekinio krautuvo skersiniame vamzdyje, tiesiogiai virš centrinio hidraulinio bloko, įmontuotas stūmoklinis akumuliatorius. Jis užpildytas ir alyva, ir azotu. Važiuojant kylančią vibraciją slopina spyruoklės, kurias išplečia azotas, o suspaudžia alyva. kasdien naudojama „Comfort-Drive“ veikia stabiliai ir veiksmingai.

**Privalumas: kasdien naudojama „Comfort-Drive“ veikia stabiliai ir veiksmingai.**

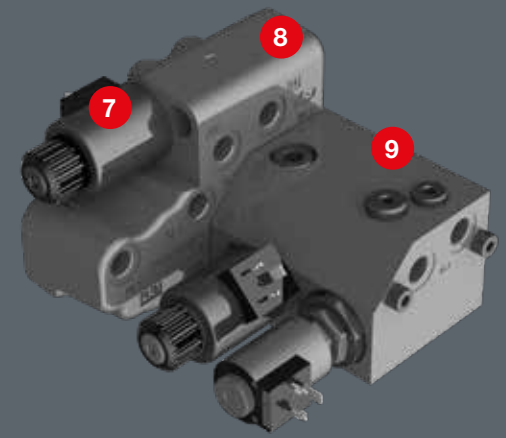




Amortizavimo sistemai „COMFORT-DRIVE“ skirtas stūmoklinis akumuliatorius skersiniame vamzdyje



- 1 Alyva
- 2 Stūmoklinis akumuliatorius pristumtas iki galo
- 3 Azotas
- 4 Mechaninis arba elektrohidraulinis užtvartinis vožtuvas, skirtas „COMFORT-DRIVE“
- 5 Elektrohidraulinis padargo fiksatorius
- 6 4-oji hidraulinė sistema
- 7 3-oji hidraulinė sistema
- 8 Centrinis hidraulinės sistemos blokas
- 9 Papildomas blokas



**Priedų funkcija „Comfort-Drive“ sumažina krautuvo ir padargų daužymąsi – rezultatas: saugomas žmogus ir mašina. Dėkui teknikai!**

# ŠUMANUS ŪKININKAVIMAS.







**Darbus atlikite rankomis arba automatizuotai.  
Mūsų technika visada dirba žmogui ir su  
žmonėmis. Jūs valdote situaciją.**

# Viskas kontroliuojama.

STOLL valdymo prietaisai yra ergonomiškos formos ir lengvai naudojami. Valdikliams keliama įvairių pagedavimų: kai kurie vairuotojai nori atliekamus darbus valdyti rankomis, kitiems patogiau, kai darbai atliekami automatizuotai. Mūsų praktiškieji STOLL modeliai atlieka kiekvieną pagedavimą atitinkančias funkcijas. Peržiūrėkite klientų mėgstamiausius.



## Base Control

- Labai patogu valdyti ir saugiai nukreipti krovinį.
- Integruotas spaudžiamasis papildomų funkcijų jungiklis.
- Atlieka penkias pagrindines funkcijas: pakelti, nuleisti, semti, iškratyti, plaukiojamoji padėtis.
- Užblokavimo funkcija važiuojant keliais.



## Pro Control

- Krautuvas valdomas tik elektros įtaisais ir tai atliekama labai lengvai bei patogiai.
- Šešios pagrindinės funkcijos: pakelti, nuleisti, semti, iškratyti, plaukiojamoji padėtis, padargų plaukiojamoji padėtis.
- Plėvele dengti papildomų funkcijų mygtukai (greitasis ištuštinimas, 3 / 4 valdymo grandinė, blokavimo funkcija važiuojant keliais, padargų užfiksavimas, „ComfortDrive“ ir per pusę sumažintas greitis).



## Trac Control

- Priekinis krautuvas valdomas traktoriuje esančiais proporciniais vienos svirties valdymo prietaisais.
- Ergonomiškas „Trac Control“ naudojamas vietoje originalios velkamosios transporto priemonės vairalazdės be elektrinių funkcijų spaudžiamojo mygtuko.
- Atlieka penkias pagrindines funkcijas: pakelti, nuleisti, semti, iškratyti, plaukiojamoji padėtis.

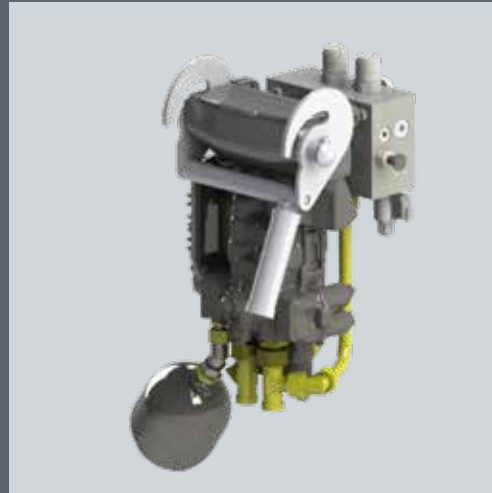
# REAL<sup>3</sup>.

## Der echte 3. Steuerkreis.

- Su STOLL hidrauliniu vožtuvu (EWMS) Hidraulinis vožtuvas „Real<sup>3</sup>“ turi klientui prieinamą funkciją, kad būtų galima vienu metu valdyti, pvz., 2-ąją valdymo grandinę (įrankio semimas / išmetimas) ir 3-ąją valdymo grandinę (viršutinio griebtuvo atidarymas / uždarymas).
- Ši papildoma funkcija leidžia patogiau ir sklandžiau valdyti priekinį krautu-  
vą, o tai taupo ir darbo laiką.
- Ši „tikroji, trečioji funkcija“ („Real<sup>3</sup>“) valdoma dviem priekinio krautu-  
vairasvirte arba valdymo svirtyje esančiais mygtukais.
- „Real<sup>3</sup>“ funkcija galima visoms įprastoms hidraulinėms sistemoms (atviras  
centras, apkrovos jutiklis), taip pat mechaniniam ir elektrohidrauliniam  
priekinio krautu-  
valdymui ir centrinės ašies sklendėms.
- Nuosavas slėgio sumažinimas palengvina žarnų linijų sujungimą
- Taip pat galima atskirai ir lanksčiai sumontuoti traktorių
- Specialiai pritaikyti vamzdiniai „ProfilLine“ serijai



Vamzdžių klojimas REAL3<sup>rd</sup>



EHS + REAL3<sup>rd</sup> įskaitant 4 Hydro-Fix



REAL3<sup>rd</sup> su standartinė hidraulika, įskaitant 4 Hydro-Fix



6 Hydro-Fix jungtis

# RTL. Gražinimo į reikiamą lygį funkcija.

Optimali padargo padėtis vienu mygtuko paspaudimu, naudojant gražinimo į reikiamą lygį funkciją

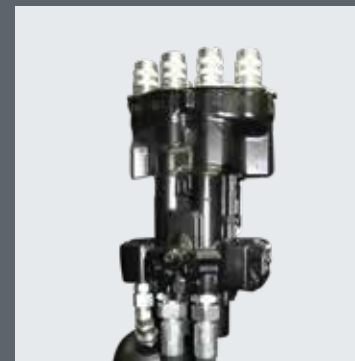
- Jau praėjo tie laikai, kai reikėjo ieškoti tinkamos padargo padėties. Nemate žemiausioje padėtyje esančio padargo? Jokių problemų! Paspaudus mygtuką padargas visada automatiškai grįš į anksto nustatytą poziciją.
- Prijungus lygio reguliavimo sistemą pakanka paspausti vieną mygtuką ir vieną kartą nustatyta padargo padėtis vėl bus nustatyta iš naujo. Tai sutausys laiko ir Jūs nepatirsite streso.
- Tai visiškai lengva ir vyksta mechaniškai: atleiskite svirtį, nustatykite ir priveržkite.
- Programos vinis: kadangi gražinimo į reikiamą lygį funkcija integruota į strėlę, šia funkcija vairuotojas gali pasinaudoti bet kada, net kai priekinis krautuvus primontuotas prie kito traktoriaus.
- Pasirinkus gražinimo į reikiamą lygį funkciją, elektriniu įtaisu prijungiama greitojo ištuštinimo funkcija priklausomai serijinei įrangai.
- Aiškūs privalumas: naudojant automatinę lygio sistemą ir greitojo ištuštinimo funkciją krovimo procesai vyksta greitai ir našiai.





## HYDRO-FIX – greitai prijungiama hidraulinės sistemos jungtis

- Visos hidraulinės linijos prijungiamos ir atjungiamos greitai – tik vienu rankos judesiu.
- „Stoll Hydrofix“ (stačiakampė, 4 lizdų jungtis), kurią įprastai galima prijungti ir atjungti esant dideliam slėgiui.
- Įprastoms traktorių markėms „Stoll“ tiekia ir kitų „Hydro-Fix“ jungčių.
- Serijinėje įrangoje naudojamas dengiamasis mechanizmas apsaugo sistemą nuo didelių nešvarumų. Norint užtikrinti nepriekaištingą sistemos veikimą, ji visada turi likti švari.



## Visi jungikliai tinkamoje vietoje tik dėl vožtuvo

- Naujasis vožtuvų blokas išsiskiria kompaktiška konstrukcija, todėl jis sutaupo vietos, neprideda svorio, o dirbtuvėse jį lengva primontuoti. Jis buvo specialiai sukurtas priekiniams krautuvams valdyti. Blokas suteikia galimybę paprastai sumontuoti tiesiog po „Hydro-Fix“ jungtimi.
- Kartu naudojant „Pro Control“ vairalazdę, papildomoms priekinio krautuvo funkcijoms skirti jungikliai išdėstyti šalia vairalazdės.
- Vožtuvų bloką galima įsigyti ir „Pro Control“, ir „Base Control“ valdymo sistemai.

# Tinka visada!

Padargas pripildomas iki krašto – tai pasiekama dėl geriausio užlenkimo kampo ir papildomo sėmimo funkcijos

- Viskas lieka viduje: Susemta medžiaga neišbyra.
- Didžiausias užlenkimo kampas: prie žemės nuo 40° iki 46°, o naudojant papildomo sėmimo funkciją keliant užlenkiama iki 69°.
- STOLL naudoja išskirtinę papildomo sėmimo funkciją! Kaušai visuomet pilni, susemta medžiaga neišbyra.
- Pakraunant padargas visiškai pripildomas ir viskas lieka ten, kur ir priklauso.  
Rezultatas: pastebimai didesnis krovimo našumas.



Kaip tai atrodo praktikoje: Naudojant papildomo sėmimo funkciją pilnas kaušas ir keliant lieka pilnas. Rezultatas: susemta medžiaga neišbyra, didesnė krovimo galia. Sistema yra genialiai paprasta. Pakėlus krovimo kaušą keliant krautuvą galima kaušą pakreipti dar 24°. Taip kraunamoji medžiaga lieka kaušė.

**Padargus primontuoti lengva.  
Su didele jėga priešakyje!**

## Tik akimirką trunkantis padargo primontavimas



**1** Privažiukite ir prikabinkite priekinio krautuvo kablį.



**2** Pakreipkite padargą ir fiksatorius užsifiksuos automatiškai.



**3** Prijunkite hidraulinę jungtį.

## Tinka kiekvienas padargas, net ir įsigytas iš kitų gamintojų

- Klientas prie STOLL priekinio krautuvo gali primontuoti visus padargus su „Euro“ laikikliu.
- STOLL priekiniam krautuvui tinka ir kitų gamintojų prijungimo sistemos, jei naudojate mūsų kombinuotąjį keičiamąjį rėmą.



Skid Steer



„Tenias“ adapteris



Euro



Euro + Alö



Euro + (MX) - FR



Euro + SMS

# Naujovė tapo funkcija.



3-ioji ir 4-oji valdymo grandinės (čia – įstatomoji jungtis)  
Jos skirtos, norint paprastai valdyti hidraulinius padargus, pavyzdžiui, siloso  
žnyplės, ritinių griebtuvus ir ritinių keliamąjį krautuovą.



Padargo „Fix“ jungtis  
2-guba jungtis, skirta 3-iai ir 4-ai valdymo grandinėms.



Padargo užfiksavimas vienu mygtuko paspaudimu, dar patogesnis  
padargų keitimas neišlipant – tik su HYDRO-LOCK.



Kad būtų galima dar greičiau prijungti hidraulines linijas,  
padargus taip pat galima primontuoti naudojant „Hydro-Fix“ jungtis.



**Kuriant naujoves mūsų tikslas visada yra vienas: funkcionalumas atliekant kasdienes darbus. Mes jaučiamės pasiekę tikslą tik tuomet, kai Jūs dirbdami laukuose ar tvartuose ir su mūsų mašinomis pasiekiate geriausių rezultatų.**



Apsauga nuo nusileidimo

- Neleidžia staiga nusileisti priekiniam krautuviui.
- Atitinka EN 12525 / A1 standarto reikalavimus.

Neatitinka įstatymų galios reikalavimų, kurie yra susiję su asmenims skirtomis darbinėmis platformomis.



„Comfort“ hidraulinė sistema

- Išankstinės parinkties jungiklis priekinio krautuvo arba galinei hidraulinei sistemai aktyvinti. Dviguba priskirtis vienu metu negalima.

Išorinio aktyvinimo būtina išvengti tinkamai atliekant montavimo darbus.



Tikroji trečioji valdymo grandinė: „REAL<sup>3</sup>“

- Trečioji valdymo grandinė, skirta valdyti padargus, neatsižvelgiant į priekinio krautuvo valdymą.
- Padargui energiją tiesiogiai tiekia traktoriaus hidraulinis siurblys.
- Optimalus padargų naudojimas sinchroniškai atliekant funkcijas.



Apžvalgai: kameros sistema

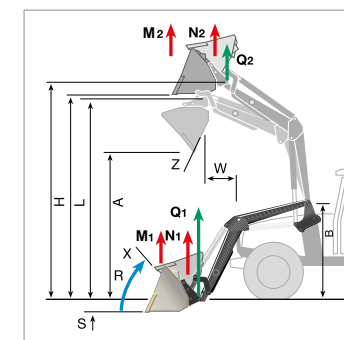
- Tikslingas ir tikslus darbas – naudojant kameros sistemą vairuotojas mato geriau.
- Dirbti su padargų tampa patogiau, o darbas atliekamas našiau.

# Pamišę dėl technikos?

## Visi duomenys vienoje vietoje!

Daugelį mūsų klientų domina ne tik emocinė darbų atlikimo pusė. Jiems įdomi ir racionali informacija apie skaičius, duomenis ir faktus. Mes būtina Jums ją pateikiame.

| FZ / FS ProfiLine                                   |                  |    | 8              |       | 10              |       | 20              |       | 30              |       | 35               | 40    | 45               | 50    | 60                                      | 80.1  |       |       |     |     |     |  |
|---|------------------|----|----------------|-------|-----------------|-------|-----------------|-------|-----------------|-------|------------------|-------|------------------|-------|---|-------|-------|-------|-----|-----|-----|--|
|   |                  |    | 8.1            |       | 10.1            |       | 20.1            |       | 30.1            |       | 35.1             | 40.1  | 45.1             | 50.1  | 60.1                                    |       |       |       |     |     |     |  |
| Tipas   |                  |    | FZ             | FS    | FZ              | FS    | FZ              | FS    | FZ              | FS    | FZ               | FS    | FZ               | FZ    | FZ                                      | FZ    |       |       |     |     |     |  |
| Tinka traktoriams, kurių galia kW / AG              |                  |    | 35-65<br>50-90 |       | 50-75<br>70-100 |       | 50-80<br>70-110 |       | 65-90<br>90-120 |       | 65-105<br>90-140 |       | 65-105<br>90-140 |       | 90-130<br>110-170<br>120-180<br>130-200 |       |       |       |     |     |     |  |
| Keliamaoji jėga ties padargo sukimo tašku           | apačioje viršuje | Q1 | 2.060          |       | 2.120           |       | 2.620           |       | 2.380           |       | 2.520            |       | 2.730            |       | 2.900                                   |       | 3.030 |       |     |     |     |  |
|   |                  | Q2 | 1.590          |       | 1.590           |       | 1.960           |       | 1.830           |       | 1.935            |       | 2.100            |       | 2.360                                   |       | 2.600 |       |     |     |     |  |
| Keliamaoji galia (kaušas) 300 mm iki sukimo taško   | apačioje viršuje | N1 | 2.060          | 1.740 | 2.120           | 1.810 | 2.620           | 2.250 | 2.380           | 2.060 | 2.520            | 2.360 | 2.730            | 2.900 | 3.030                                   | 3.190 | 3.190 | 3.190 |     |     |     |  |
|   |                  | N2 | 1.590          | 1.320 | 1.590           | 1.330 | 1.960           | 1.640 | 1.830           | 1.550 | 1.935            | 1.780 | 2.100            | 2.360 | 2.600                                   | 2.730 | 2.730 | 2.730 |     |     |     |  |
| Keliamaoji galia (padėklas) 900 mm iki sukimo taško | apačioje viršuje | M1 | 2.060          | 1.320 | 2.120           | 1.400 | 2.620           | 1.730 | 2.380           | 1.620 | 2.520            | 1.870 | 2.730            | 2.900 | 3.030                                   | 3.190 | 3.190 | 3.190 |     |     |     |  |
|   |                  | M2 | 1.590          | 980   | 1.590           | 1.010 | 1.960           | 1.240 | 1.830           | 1.190 | 1.935            | 1.300 | 2.100            | 2.360 | 2.600                                   | 2.730 | 2.730 | 2.730 |     |     |     |  |
| Atplėšimo jėga 900 mm prieš padargo sukimo tašką    |                  | R  | 1.950          | 1.730 | 2.690           | 1.770 | 2.690           | 2.240 | 2.690           | 2.460 | 2.950            | 2.460 | 2.950            | 3.510 | 3.490                                   | 3.770 | 3.770 | 3.770 |     |     |     |  |
| Didžiausias pakėlimo aukštis padargo sukimo tašku   | H                | mm | 3.450          |       | 3.740           |       |                 |       |                 |       | 4.070            |       |                  |       | 4.260                                   | 4.460 | 4.760 |       |     |     |     |  |
| Iškrovimo aukštis (H-210)                           | L                | mm | 3.240          |       | 3.530           |       |                 |       |                 |       | 3.860            |       |                  |       | 4.050                                   | 4.250 | 4.550 |       |     |     |     |  |
| Išvertimo aukštis                                   | A                | mm | 2.380          |       | 2.690           |       |                 |       |                 |       | 3.010            |       |                  |       | 3.210                                   | 3.410 | 3.700 |       |     |     |     |  |
| Išvertimo tolis                                     | W                | mm | 670            |       | 700             |       |                 |       |                 |       | 785              |       |                  |       | 785                                     | 800   | 840   |       |     |     |     |  |
| Kasimo gylis  | S                | mm | 210            |       | 210             |       |                 |       |                 |       | 210              |       |                  |       | 210                                     | 210   | 210   |       |     |     |     |  |
| Strėlės sukimo taškas                               | B                | mm | 1.660          |       | 1.780           |       |                 |       |                 |       | 1.930            |       |                  |       | 1.930                                   | 2.030 | 2.170 |       |     |     |     |  |
| Užlenkimo kampas                                    | apačioje         | X  | ° laipsniai    |       | 40              |       | 46              |       | 46              |       | 46               |       | 46               |       | 46                                      |       | 46    |       |     |     |     |  |
|   |                  | X1 | ° laipsniai    |       | 51              | -     | 65              | -     | 65              | -     | 68               | -     | 68               | -     | 68                                      | 68    | 69    | 69    |     |     |     |  |
| Atlenkimo kampas                                    | apačioje viršuje | V  | ° laipsniai    |       | 94              | 158   | 93              | 154   | 93              | 154   | 103              | 154   | 103              | 154   | 103                                     | 150   | 154   | 154   |     |     |     |  |
|   |                  | Z  | ° laipsniai    |       | 61              |       | 59              |       | 59              |       | 59               |       | 59               |       | 59                                      |       | 59    |       |     |     |     |  |
| Siurbimo galia                                      |                  |    | l/min.         |       | 50              |       | 60              |       | 60              |       | 60               |       | 60               |       | 60                                      |       | 70    |       |     |     |     |  |
| Kėlimo laikas                                       |                  |    | sek.           |       | 4,4             |       | 4,8             |       | 5,9             |       | 4,9              |       | 5,2              |       | 5,7                                     |       | 5,5   |       | 6,2 |     | 7   |  |
| Pakreipimo laikas, padargas                         |                  |    | sek.           |       | 0,6             | 0,5   | 1,3             | 0,6   | 1,3             | 0,8   | 1,1              | 0,7   | 1,2              | 0,7   | 1,2                                     | 1,3   | 1,3   | 1,4   | 1,4 | 1,4 | 1,4 |  |
| Pavertimo laikas, padargas                          |                  |    | sek.           |       | 1,7             | 1,6   | 2,2             | 2,2   | 2,2             | 2,6   | 1,9              | 2,5   | 2,1              | 2,5   | 2,1                                     | 2,1   | 2,1   | 2,3   | 2,3 | 2,3 | 2,3 |  |
| Svoris, krautuvo strėlė be padargo                  |                  |    | kg             |       | 406             | 356   | 465             | 420   | 475             | 425   | 540              | 470   | 575              | 480   | 580                                     | 680   | 790   | 850   | 850 | 850 | 850 |  |



| Strėlės tipas   | Siūbavimo plotis                             |
|---|--|
| 8 / 10 / 20 / 30 / 40 / 45 / 50 / 60                        | Standartinė strėlė (916 mm svyravimo plotis) |
| 8.1 / 10.1 / 20.1 / 30.1 / 40.1 / 45.1 / 50.1 / 60.1 / 80.1 | Plačioji strėlė (1100 mm svyravimo plotis)   |

Nurodytos vidutinės vertės. Atsižvelgiant į traktoriaus tipą, vertės gali būti didesnės arba mažesnės.  
\* Kadangi traktorius gali pakrypti, naudojant priekinį krautuvą būtina gale pritvirtinti tinkamą atsvarą.

Apskaičiuota tiekiant 195 bar hidraulinį slėgį!



FZ strėlė su mechanine lygiagrečiau nukreipimo sistema: profesionalų profesionalams sukurtas sumanus sprendimas



FS strėlė be mechaninės lygiagrečiau nukreipimo sistemos: sudėtingoms eksploatavimo sąlygoms. Puikus kainos ir kokybės santykis

| „FZ/ „FS ProfiLine“ serijinė įranga   | FZ krautuvas | FZ krautuvas / grąžinimo į reikiamą lygį funkcija | FS krautuvas |
|---|--------------|---|--------------|
| Priekinio krautuvo strėlė iš smulkiagrūdžio konstrukcinio plieno                              | •            | •   | •            |
| Z kinematika, viduje integruotas valdymo strypas  | •            | •   | –            |
| Uždengti hidraulinės sistemos vamzdžiai, kuriuos galima pasiekti atliekant techninę priežiūrą | •            | •   | •            |
| Dvigubo veikimo hidraulinis cilindras   | •            | •   | •            |
| Padargo cilindras, tolygi eiga  | •            | •   | –            |
| Padėties indikatorius   | •            | •   | •            |
| DX guolio įvorė visiems krautuvo pasukimo taškams   | •            | •   | •            |
| Automatinis mech. padargo fiksatorius   | •            | •   | •            |
| Pageidaujama „FZ/ „FS ProfiLine“ įranga   |              |   |              |
| Elektrohidr. padargo fiksatorius  | •            | •   | •            |
| „HYDRO-FIX“: greitai prijungiama hidraulinės sistemos jungtis                                 | •            | •   | •            |
| 3-oji ir 4-oji hidr. valdymo grandinė   | •            | •   | •            |
| 1 svirties valdymo prietaisas, lankstusis lynas   | •            | •   | •            |
| Proporcinis elektr. 1 svirties valdymo prietaisas   | •            | •   | •            |
| „ECO-Pro“ proporcinis valdiklis   | •            | •   | •            |
| „COMFORT-DRIVE“ (galima perjungti ir elektr. įtaisais)  | •            | •   | •            |
| Papildomo sėmimo funkcija   | •            | –   | –            |
| Greitojo padargo ištuštinimo funkcija   | –            | •   | –            |
| Strėlės pakėlimo ir padargo ištuštinimo kartu funkcija  | –            | •   | –            |
| Greitojo iškrovimo funkcija   | –            | –   | •            |
| Grąžinimo į reikiamą lygį funkcija (automatinė lygio sistema)                                 | –            | •   | –            |

Pasilikame teisę keisti. Kai kuriuose paveikslėliuose pavaizduota specialioji įranga. Priekinį krautuva visada reikia pastatyti primontavus tinkamą padargą. Kai kuriuose paveikslėliuose tai nepavaizduota. STOLL priedai ir siūlomi komponentai numatyti naudoti tik tam, kad būtų užtikrintos tinkamo naudojimo su STOLL priekiniais krautuvais sąlygos.



Wilhelm STOLL Maschinenfabrik GmbH  
Bahnhofstr. 21 | 38268 Lengede  
Telefonas: +49 (0) 53 44 / 20-222  
Faksas: +49 (0) 53 44 / 20-49182

[www.stoll-germany.com](http://www.stoll-germany.com)